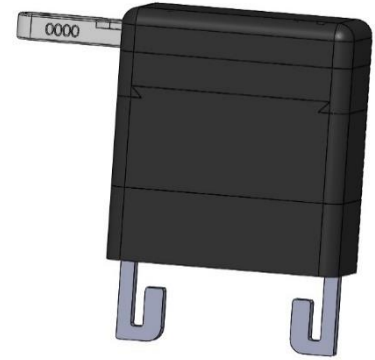


Montageanleitung

OBD-Saver

VAG



Beschreibung :

Der OBD-Saver verhindert effektiv den unerlaubten Zugriff, über die OBD-Dose, auf die im Kfz befindlichen Steuergeräte (z.B. Steuergerät der Wegfahrsperrung).

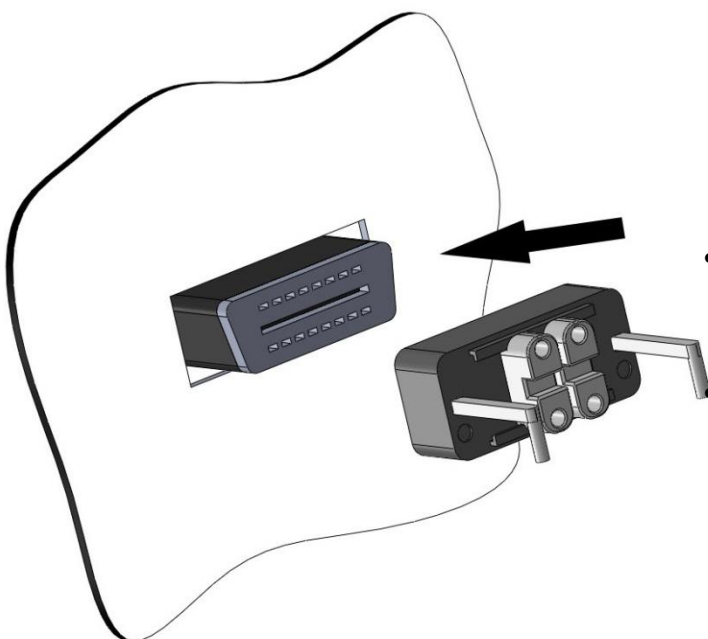
Der OBD Stecker wird durch den OBD-Saver verschlossen und es ist nicht möglich ein OBD-Interface anzuschließen.

Ihr Fahrzeug wird somit optimal vor Diebstahl geschützt, da die Wegfahrsperrung nicht mehr deaktiviert werden kann und somit ein Starten des Motors ohne Originalschlüssel nicht möglich ist.

Lieferumfang :

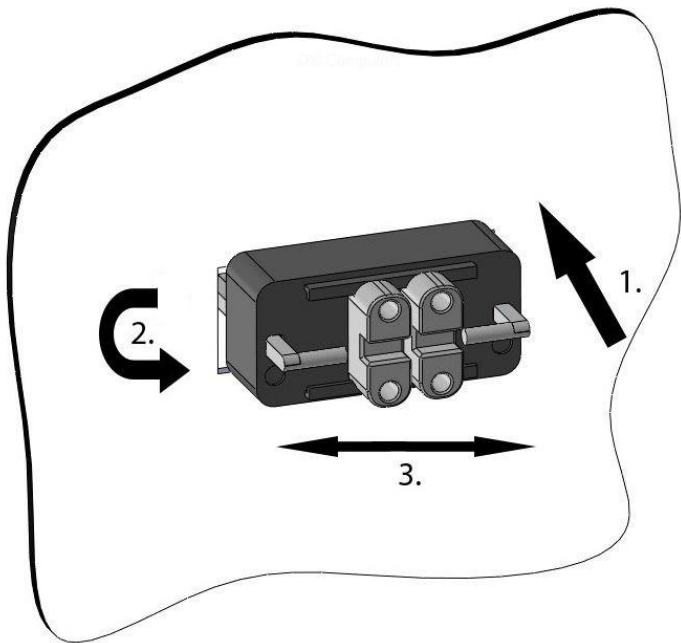
- 1x OBD-Saver Gehäuse inkl. Schließmechanismus
- 2x Schlüssel
- 1x Inbusschlüssel 2,5
- 2x Inbusschraube M3 + 1x Ersatzschraube
- 2x Scheibenaufkleber

Montage :

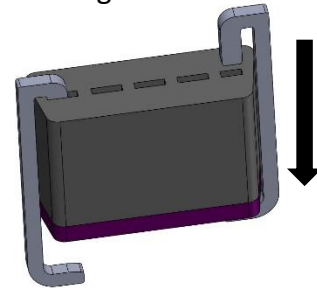


**Bebilderte
Montagereihenfolge unter
www.obd-saver.de**

- Schlossunterteil auf den OBD-Stecker aufsetzen (Montage ist nur in einer Position möglich - Haken müssen in Richtung Nut zeigen und aufliegen)

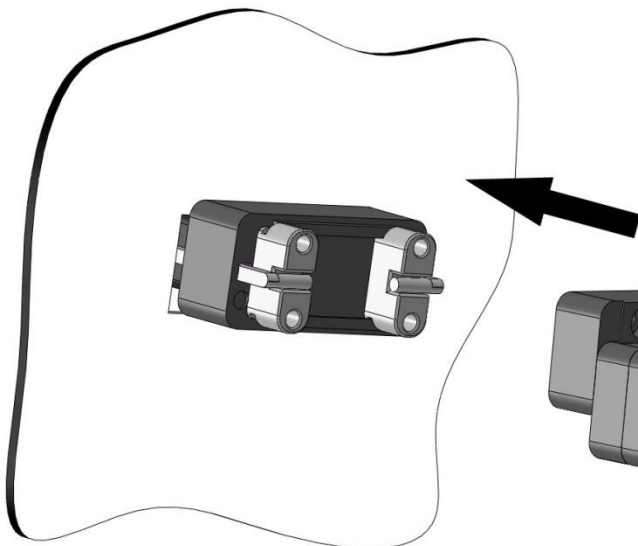


1. Haken vollständig hineinschieben
2. Haken in Richtung OBD-Buchse drehen* und mittig Ausrichten. Haken in die Öffnung der

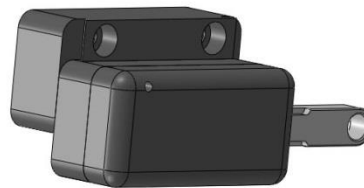


OBD-Buchse mithilfe einer Zange bis Anschlag herausziehen

3. Fixierhalter unter Haken schieben

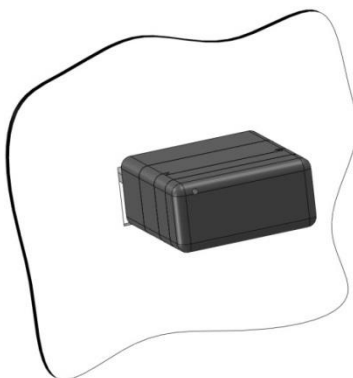


- Schlossoberteil aufsetzen (in beide Richtungen möglich)



- Inbusschrauben (2x) M3 montieren und mit Inbusschlüssel handfest andrehen
- OBD-Schloss schließen und Schlüssel entfernen

➤ Demontage: In umgekehrter Reihenfolge. Es ist darauf zu achten das beim zurückdrehen die Haken in Richtung Senkung/Kerbe zeigen.



Your car is OBD secured

* Das Drehen sollte ohne großen Widerstand möglich sein. Bei der erstmaligen Installation kann es sein, dass sich die Haken etwas schwergängig drehen lassen. Nutzen Sie zur Unterstützung, mit äußerster Vorsicht, eine kleine Zange. Achten Sie darauf, dass keine Kabel auf der Rückseite der OBD-Buchse beschädigt werden. Wir übernehmen keinerlei Haftung für eventuelle Beschädigungen.

Montagetipp

Wenn Sie das Unterteil des OBD-Saver VAG wie auf dem Bild montieren, fallen Ihnen die Schiebestücken und die Haken nicht mehr heraus.



Sollte Sie Probleme beim Drehen oder herausziehen der Haken haben, dann versuchen Sie den problematischen Haken (meist der rechte) um 270° zu drehen anstelle 90°.

Wir empfehlen zur Montage bzw. Ausrichtung der Haken eine kleine Zange zur Unterstützung zu verwenden.

